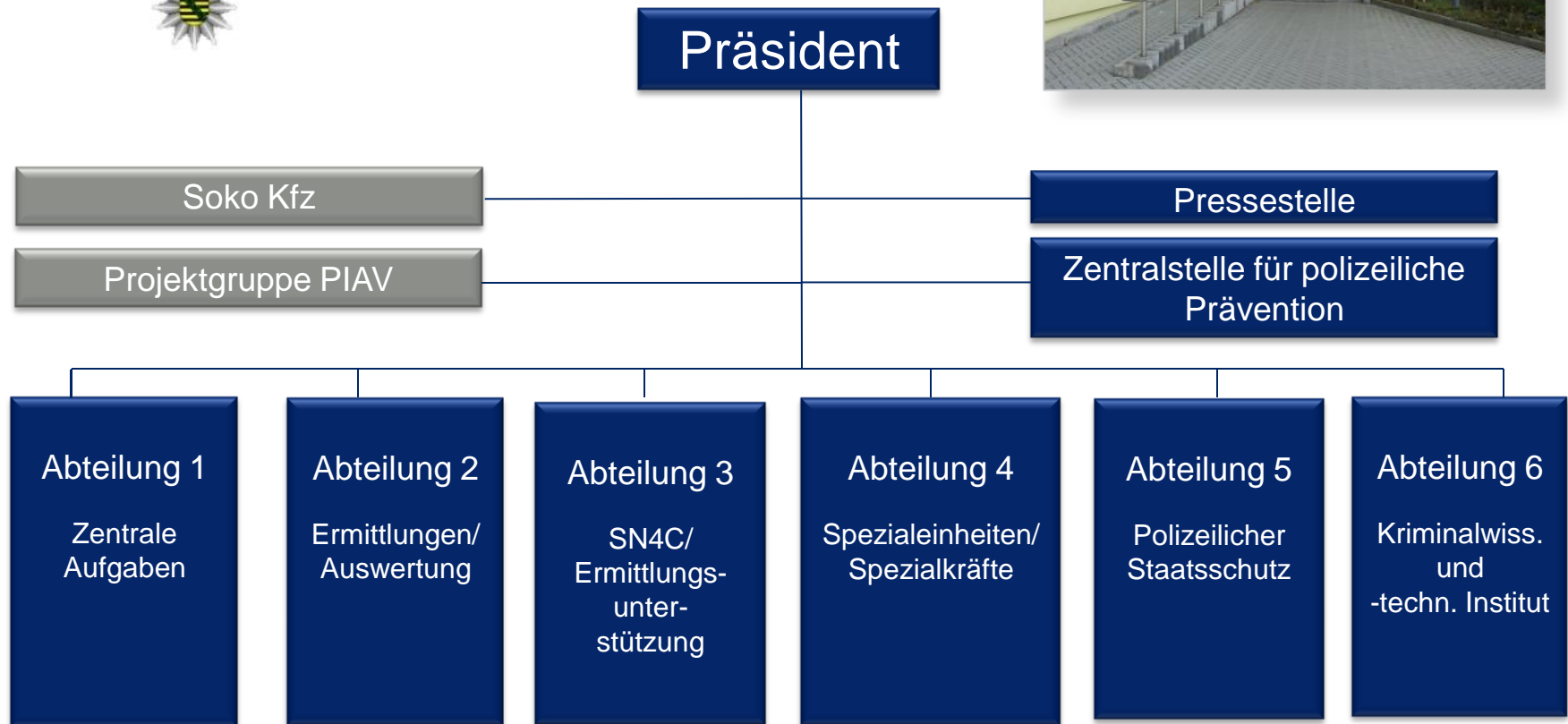


Landeskriminalamt Sachsen



Organigramm des LKA Sachsen



Temporäre Aufgaben

Sonderkommission Kfz

Seit November 2013 arbeiten unter dem Dach der Soko Kfz 54 Beamte der sächsischen und der Bundespolizei unmittelbar im Kampf gegen die internationale Kfz-Verschlebung zusammen.

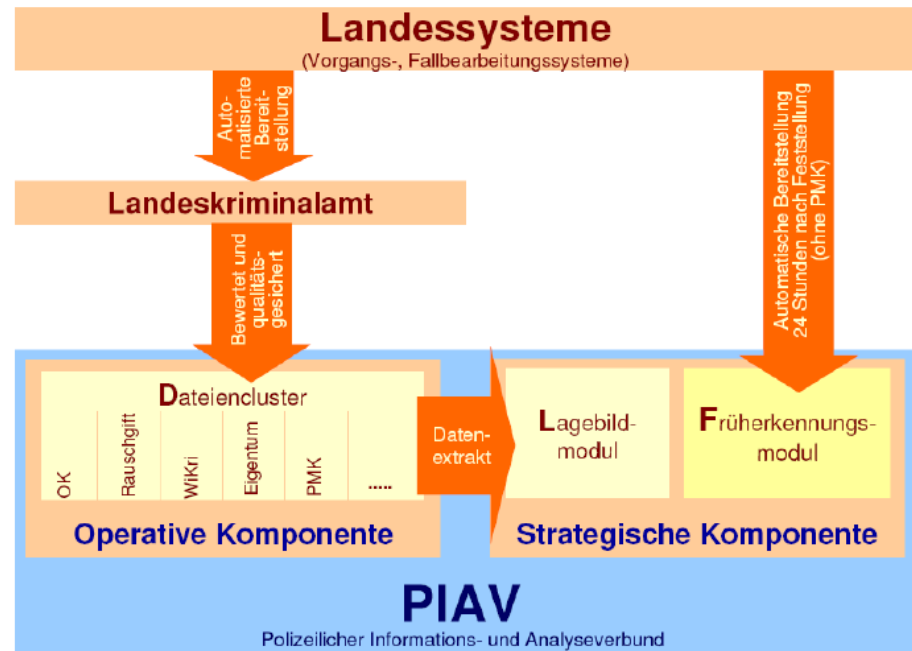


Temporäre Aufgaben

Projektgruppe PIAV

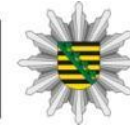
- System zur Bereitstellung von Personen-, Fall- und Sachdaten aus den Vorgangs- oder Fallsystemen der Länderpolizeien, Bundespolizei, Zolls und BKA in einer gemeinsam genutzten Verbundanwendung
- PIAV dient als polizeiliches Führungsinformationssystem zur Früherkennung von deliktsspezifischen oder deliktsübergreifenden Kriminalitätsphänomenen und von zeitlichen oder geografischen Kriminalitätsbrennpunkten

Polizeilichen Informations- und Analyseverbund



Aufgaben

LANDES-
KRIMINALAMT



POLIZEI
Sachsen



Das Landeskriminalamt Sachsen (LKA) ist als Landesoberbehörde dem Sächsischen Staatsministerium des Innern direkt nachgeordnet. Dem LKA obliegt die Fachaufsicht über die kriminalpolizeiliche Tätigkeit aller sächsischen Polizeidienststellen. Das Amt erfüllt dabei vor allem zentrale Aufgaben, besitzt originäre Ermittlungszuständigkeiten und ist Service-Dienstleister für alle sächsischen Polizeidienststellen.

Zentralstellen-
aufgaben

Serviceaufgaben

Originäre Ermittlungs-
zuständigkeiten

Zentralstellenaufgaben

Prävention

Das LKA Sachsen ist Koordinierungsstelle für Prävention von Kinder- und Jugendgefährdung, für Drogenprävention, sowie für verhaltensorientierte und verkehrspolizeiliche Prävention. Als Zentralstelle für Prävention führt das LKA auch sicherungstechnische Beratung durch.



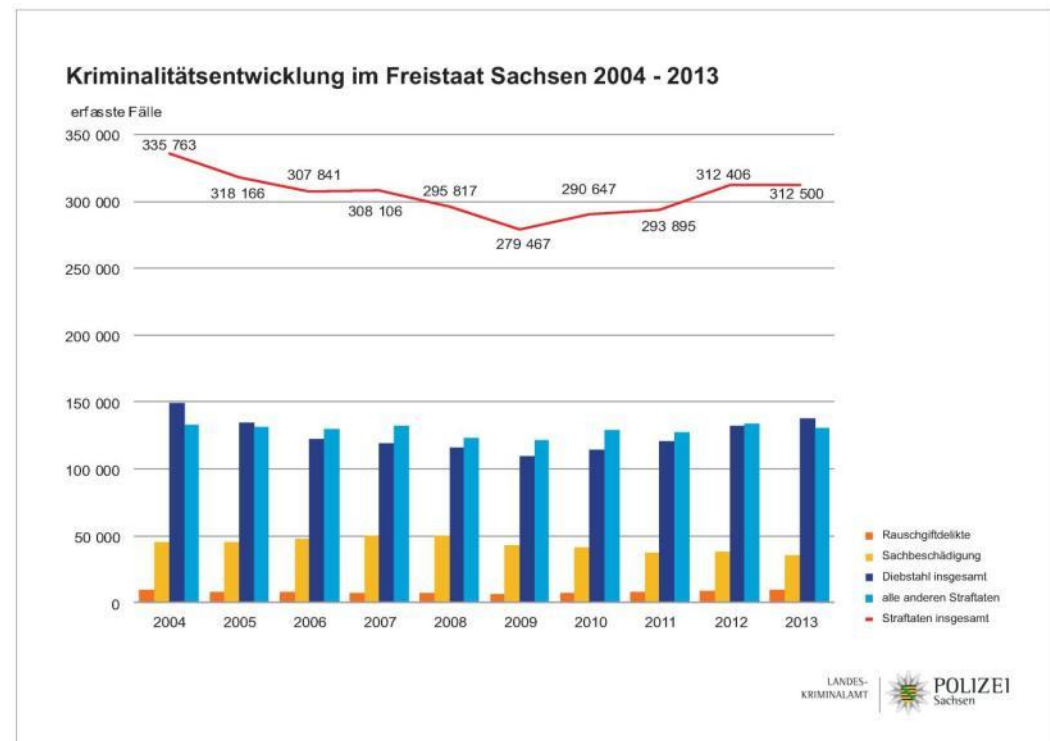
Zentralstellenaufgaben

Polizeiliche Auswertung



Die Erstellung der Polizeilichen Kriminalstatistik gehört ebenfalls zu den Aufgaben des Amtes.

Im LKA werden Informationen gesammelt und ausgewertet, die für die Strafverfolgung und die vorbeugende Bekämpfung von Straftaten relevant sind.



Zentralstellenaufgaben

Fahndung

Das LKA ist Zentralstelle und Fachaufsichtsbehörde für die Personen- und Sachfahndung im Freistaat Sachsen und koordiniert die Öffentlichkeitsfahndung.




Personenfahndung - Mit Haftbefehl gesucht

Mit Haftbefehl gesucht:



Fahndung nach Hayet KAUBISCH

Hayet Kaubisch und ihr Freund Ahmed I. stehen im dringenden Tatverdacht, am Mittwoch, 28.09.2011 den 51-jährigen Geschädigten und Ehemann der Hayet Kaubisch in seiner Wohnung in Chemnitz mit einer Vielzahl von Messerstichen getötet zu haben.

[mehr](#)



Fahndung nach Marat Kabdul-Uakhit OSPANOV

OSPANOV, Marat Kabdul-Uakhit (früherer Name: IKHUYENOV, Marat) ist dringend tatverdächtig am gewaltsamen Tod seines 48-jährigen Landsmannes, der am 26.02.2008 in der Nähe der Talsperre Pöhl erschlagen aufgefunden wurde.

[mehr](#)

Serviceaufgaben

Cybercrime Competence Center

Cybercrime-Strukturen aufzudecken und erfolgreich zu bekämpfen, ist das erklärte Ziel des SN4C.



Serviceaufgaben

Internationaler Dienstverkehr

Beim Rechtshilfeverkehr mit dem Ausland unterstützt das LKA die sächsische Justiz u.a. in Auslieferungs- und Vollstreckungsverfahren und ist zugleich Zentralstelle für polizeiliche Rechtshilfeangelegenheiten im Freistaat Sachsen.

Beratergruppe

In Einsatzfällen schwerster Gewaltkriminalität unterstützt die Beratergruppe den Polizeiführer mit taktischer und technischer Beratung.

Verhandlungsgruppe

Die Verhandlungsgruppe versucht in solchen Fällen, das polizeiliche Gegenüber mit kommunikativen Mitteln in Hinblick auf den polizeilichen Erfolg zu beeinflussen. Verhandler kommen darüber hinaus bei Suizidversuchen etc. zum Einsatz.



Serviceaufgaben

OFA/ViCLAS

Bei Tötungs- und Sexualdelikten können mit Hilfe des ViCLAS-Datenbanksystems mögliche Täter- bzw. Tatzusammenhänge erkannt werden.

Die operative Fallanalyse (OFA) untersucht das spezifische Verhalten des Täters, um daraus ein Täterprofil zu erstellen.

SEK/MEK/
Zielfahnder

Das SEK wird eingesetzt in Fällen schwerster Gewaltkriminalität mit dem Ziel, gefährdete Menschenleben zu retten.

In vergleichbaren mobilen Lagen kommen die MEKs zum Einsatz.

Zielfahnder sind spezialisiert auf die Suche und Festnahme gefährlicher Straftäter.



Serviceaufgaben

TKÜ-Stelle

Die Betreuung der Telekommunikationsüberwachung aller sächsischer Polizeidienststellen liegt in den Händen des LKA.



Operative Einsatztechnik

Wenn spezielle technische Einrichtungen zur verdeckten Datenerhebung nötig werden, sind Experten gefordert.



Serviceaufgaben

Tatort-Gruppe

Bei Kapitaldelikten und anderen schweren Straftaten wird die Tatortgruppe mit hochmoderner Dokumentationstechnik und Ausrüstung zur Spurensuche und -sicherung angefordert.



Serviceaufgaben

USBV-Gruppe

Die USBV-Gruppe ist verantwortlich für die Entschärfung, Sicherung und gerichtsverwertbare Dokumentation von unkonventionellen Spreng- und Brandvorrichtungen (USBV), beispielsweise von Brief-, Paket- oder Rohrbomben.



Serviceaufgaben

Zeugenschutz

Eine erfolgreiche Bekämpfung terroristischer Gewalt und organisierter Kriminalität ist häufig nur mittels Zeugenbeweis möglich. Das LKA bietet gefährdeten Zeugen Schutz, um deren grundsätzliche Aussagebereitschaft vor Gericht zu gewährleisten.

Personenschutz

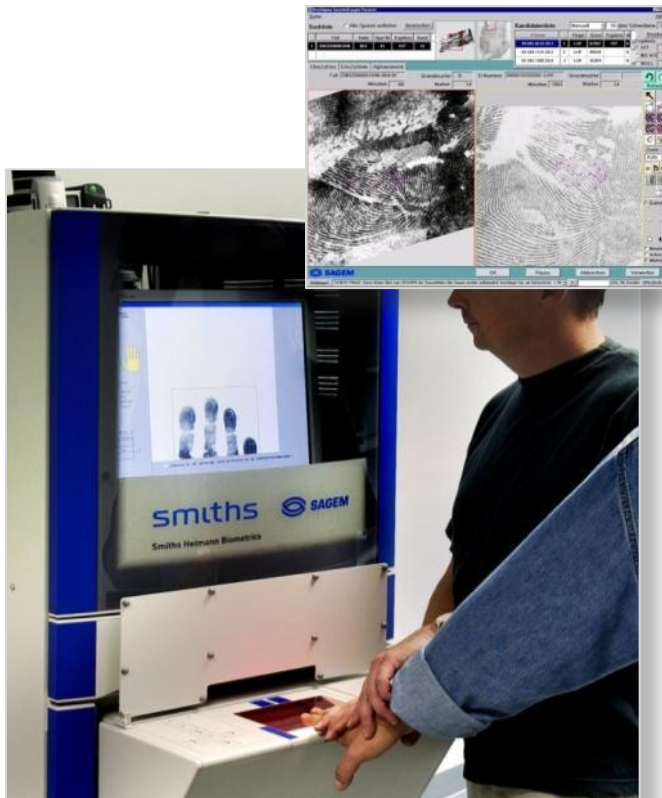
Bei besonders schutzbedürftigen Personen übernimmt das Landeskriminalamt Sachsen die Aufgaben des Personenschutzes.



Serviceaufgaben

Kriminalwissenschaftliches und – technisches Institut

Das KTI ist die zentrale wissenschaftliche Expertisen-Einrichtung der Polizei des Freistaates Sachsen. Die Wissenschaftler und Assistenten bearbeiten sowohl Spuren, als auch Vergleichsmaterialien. Hierbei handelt es sich um Untersuchungsmaterialien aus allen Kriminalitätsfeldern: von der Schwerstkriminalität bis zum Einbruchsdiebstahl.



Serviceaufgaben

Kriminalwissenschaftliches und – technisches Institut



Originäre Ermittlungszuständigkeiten

Organisierte Kriminalität



Die organisierte Kriminalität ist eine besondere Bedrohung für die ganze Gesellschaft. Ihre Bekämpfung hat in der sächsischen Polizei daher einen hohen Stellenwert. Da sie nicht sofort als solche erkennbar ist, bedarf es einer umfangreichen Verdachtsforschung und Erkenntnisauswertung.



Originäre Ermittlungszuständigkeiten

Polizeilicher Staatsschutz

Der Schutz der freiheitlich-demokratischen Grundordnung verlangt die entschiedene Bekämpfung politisch motivierter Kriminalität. Im LKA Sachsen wird dies in den Bereichen PM Ausländer, Verratsdelikte und Kriegsverbrechen realisiert. Der Bereich PM Links/ Rechts obliegt seit 01.01.2013 dem OAZ.



Originäre Ermittlungszuständigkeiten

Wirtschaftskriminalität

Für die Bekämpfung von Wirtschaftskriminalität mit länderübergreifenden oder internationalen Bezügen ist das LKA zuständig.



Finanzfirma im Visier: Großrazzia in Blasewitz

DNN DRESDEN
Razzia beim Finanzdienstleister Infinus

Dresden (DNN/igr). In einer spektakulären Aktion haben Polizei und Staatsanwaltschaft gestern Büros der Dresdner Infinus-Gruppe am Käthe-Kollwitz-Ufer, am Vogesenweg und in der Goethe-Allee durchsucht. Zahlreiche Fahrzeuge, Unterlagen, elektronische Datenträger, Computer wurden beschlagnahmt. Mehreren Beschuldigten wurden Betrug und die Schädigung von Anlegern und Investoren vorgeworfen, hieß es. Nähere Angaben machten weder Staatsanwaltschaft noch Landeskriminalamt. Infinus-Vorstand Michael Kadkhodai bezeichnete die Vorwürfe als haltlos und kündigte eine enge Zusammenarbeit mit den Ermittlungsbehörden zur schnellen Aufklärung an. ▶ Seite 5

Medieninformation

6. November 2013
Landeskriminalamt Sachsen
Staatsanwaltschaft Dresden

Umfangreiche Durchsuchungen in Deutschland und Österreich

Sechs Beschuldigte festgenommen

Beamte der Staatsanwaltschaft Dresden und des Landeskriminalamtes Sachsen durchsuchten am gestrigen Dienstag in Dresden, Stuttgart, in der Nähe von Köln, Frankfurt, Traunstein sowie in Salzburg/Österreich die Geschäftsräume von rund 30 Firmen sowie die Privaträume der insgesamt acht Beschuldigten im Alter von 35 bis 55 Jahren. Sechs



Ihr/-e Ansprechpartner/-in
Tom Bernhardt, LKA Sachsen

Durchwahl
Mobil +49 172 35 35 010
Telefon +49 351 855 2010
Telefax +49 351 855 2095

pressestelle.lka@
polizei.sachsen.de*

Ihr/-e Ansprechpartner/-in
Lorenz Haase,
Staatsanwaltschaft Dresden

Durchwahl
Telefon +49 351 446 2600
Lorenz.haase@stadd.justiz.
sachsen.de

Originäre Ermittlungszuständigkeiten

Korruption, INES,
Sonderfälle

Wegen Untreue und Vorteilsnahme
INES ermittelt gegen Jump-Chef Schiewack

Die Sondereinheit „Ines“

„Korruption wird unterschätzt“

Justiz, Oberstaatsanwalt
Rainer Aradei-Odenkirchen
ist neuer Leiter der

**Küchenmeister im
Visier von „INES“**

Von BERNHARD SCHILZ
Auch das noch Di-
sens schärfsten Ermittlern
geraten. Offenbar gibt es
sagen dazu nichts! Laut Anzeige soll Kü-

er Ex-Politiker soll nach seiner Amts-
it für Beraterleistungen für das Duale
stem Deutschland ein hohes Honorar
n haben. Die Staatsanwaltschaft
Jahresende die Untersuchungen
eßen.

Öffentliches Aufsehen sorat

as Verfahren
i Mohren. Di
r die Übertra
en genomme

gehe davon aus, „dass es
sich um eine alte Sache“, um
Vorwürfe aus einem an-
onymen Schreiben handelt. Ein
Revisionsbericht vom De-
zember 2005 sei zu dem
Schluss gekommen, dass die
gegen Schiewack erhobe-
nen Vorwürfe völlig halt-
los sind. Das sei auch der
Staatsanwaltschaft mitgeteilt
worden.
Im vorigen Jahr hatte die Kor-
ruptionsaffäre um den Ex-
Sportchef des MDR-Fernse-
hens, Wilfried Mohren, bun-
desweit für Schlagzeilen ge-
sorgt.



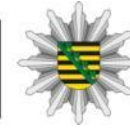
Bei der Bekämpfung von Korruption und Sonderfällen arbeiten Staatsanwälte, Kriminalbeamte, Wirtschaftsfachkräfte, Buchprüfer und Juristen in der Integrierten Ermittlungseinheit Sachsen (INES) unter einem Dach zusammen.

Originäre Ermittlungszuständigkeiten

Zwei gemeinsame Ermittlungsgruppen Rauschgift

Seit 1993 arbeiten das Landeskriminalamt Sachsen und das Zollfahndungsamt Dresden in der Gemeinsamen Ermittlungsgruppe Rauschgift erfolgreich bei der Bekämpfung der schweren und organisierten internationalen Rauschgiftkriminalität zusammen.





Das Landeskriminalamt Sachsen wird als Zentralstelle für die Kriminalitätsbekämpfung der Polizei des Landes und in Umsetzung seiner Service- und Ermittlungsfunktionen auch künftig aktiv dazu beitragen, die polizeiliche Prävention, die Aufklärung und Beweisführung von Straftaten

und die Verbrechensbekämpfung wirksam, effektiv und auf hohem Niveau durchzuführen und damit seinen Beitrag für die Gewährleistung der Inneren Ordnung und Sicherheit zum Wohle des Freistaates Sachsen und seiner Bürger zu leisten.